

# Plantas INTRODUCIDAS

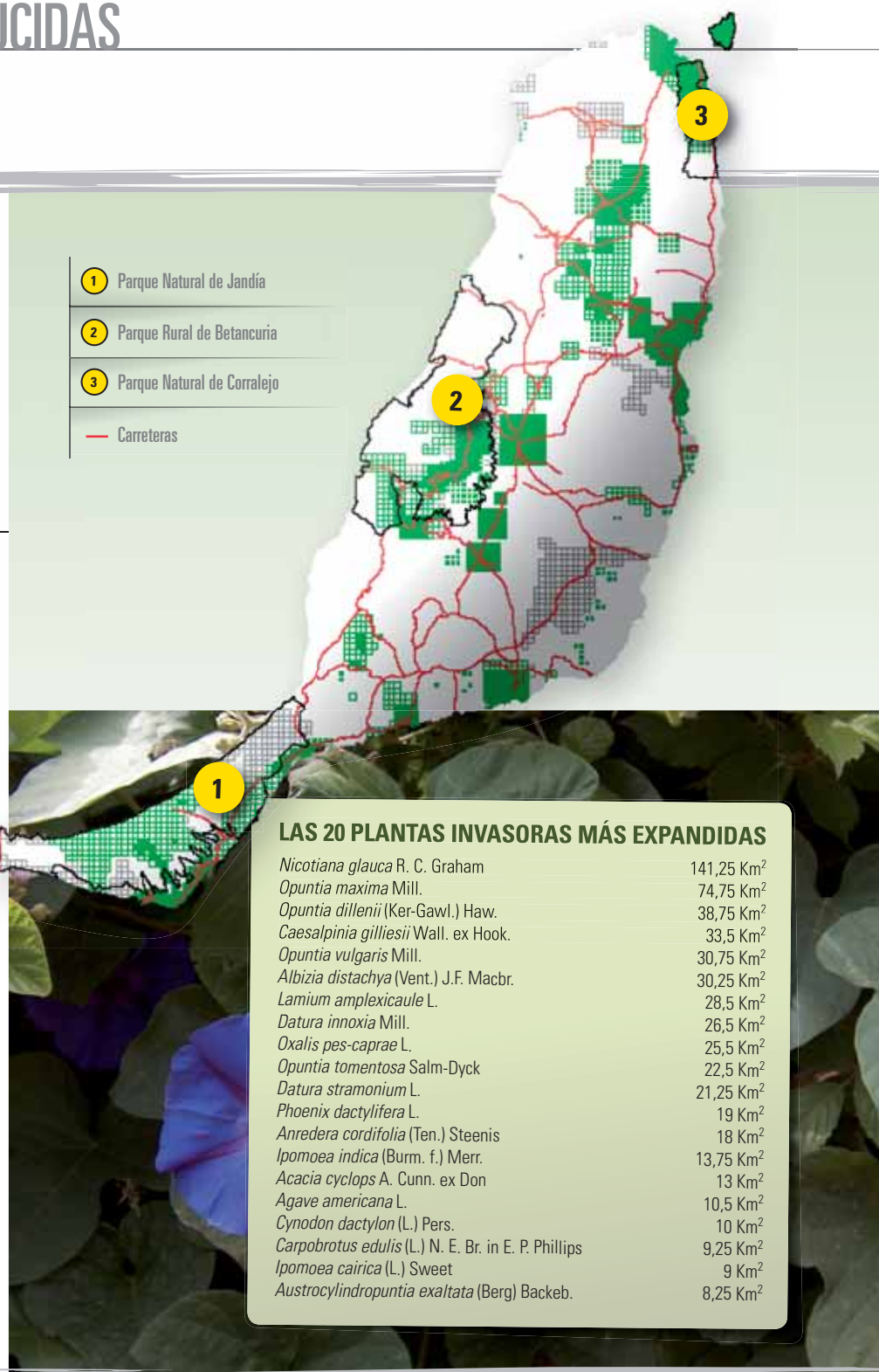
## EN FUERTEVENTURA

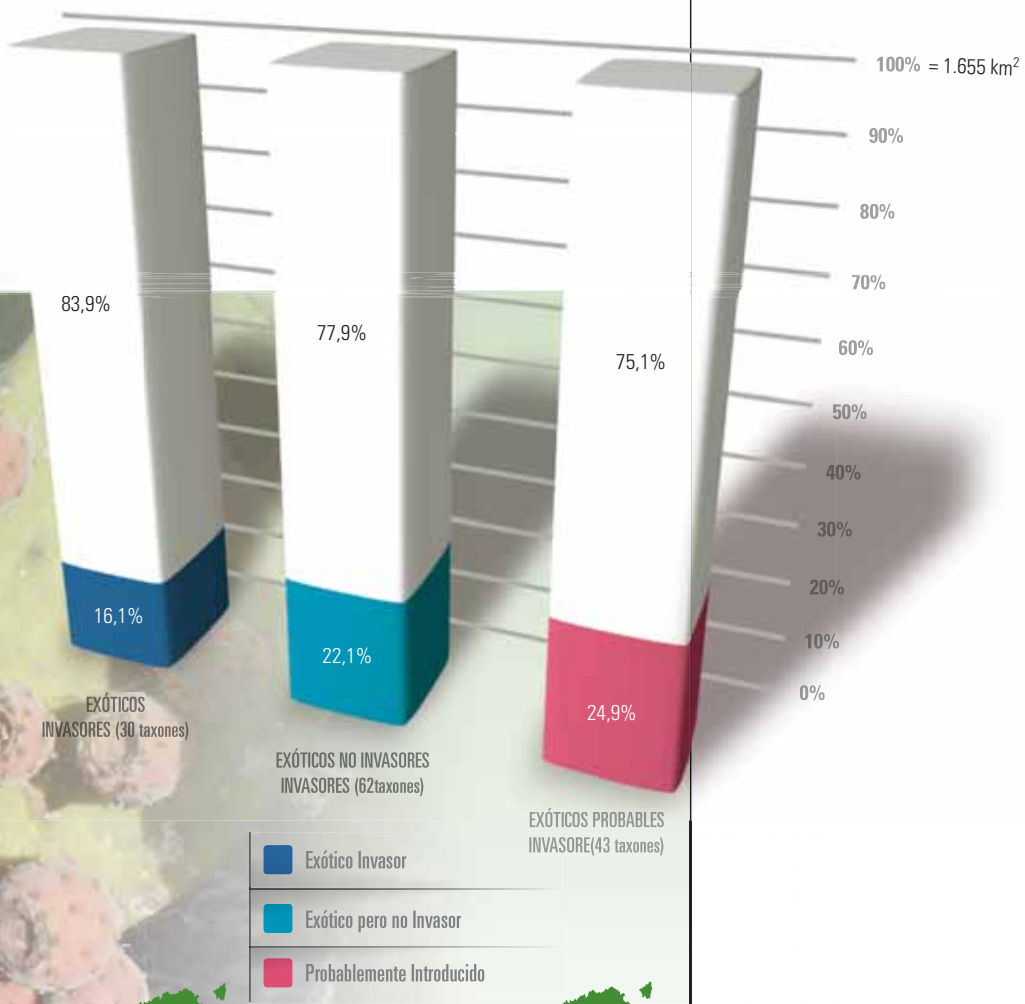
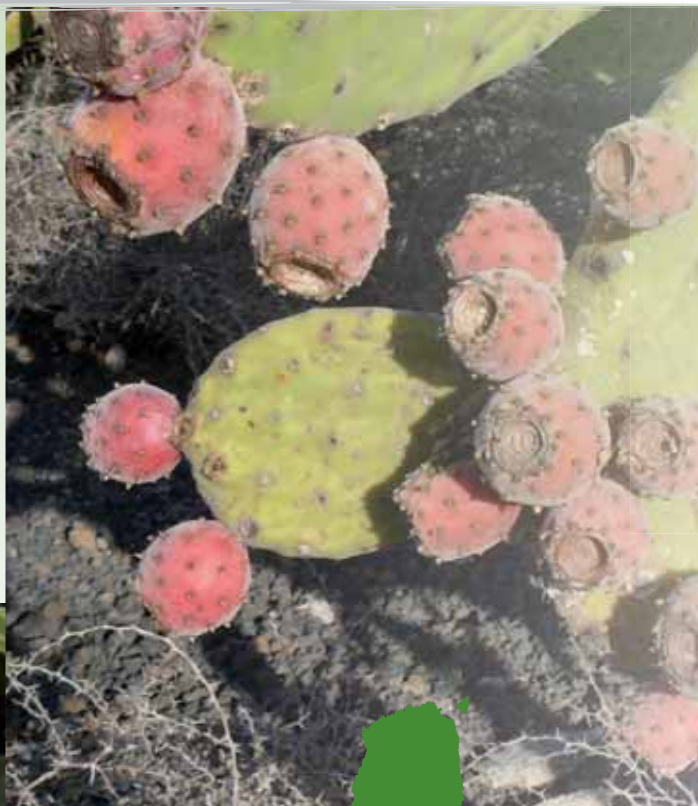
EL 35,6% DE LA SUPERFICIE DE LA ISLA ESTÁ OCUPADA POR ALGUNA ESPECIE EXÓTICA

La cantidad de especies exóticas registradas en Fuerteventura es notablemente inferior a la de las restantes islas centro occidentales de Canarias: solo 135 taxones. Unos pocos son especies invasoras y se distribuyen por el 16% de la superficie insular, aunque el grupo más repartido es el de los exóticos probable, que ocupan el 24,9% de la isla

Aunque la información sobre la ubicación de estas especies es muy pobre, parece que abundan más en las inmediaciones de Puerto del Rosario, en Betancuria y en el parque natural de Jandía. La mayoría tienen distribuciones restringidas pero algunas, como el tabaco moro (*Nicotiana glauca*), están ampliamente expandidas por la isla.

Mapas obtenidos a partir de las citas de niveles de precisión I y II dadas como seguras a partir de 1970 y representadas a una resolución de celdas de 500x500 m, de las especies y subespecies de plantas exóticas probables, exóticas seguras e invasoras de Fuerteventura, almacenadas en las base de datos de 2006 del Banco de datos de biodiversidad.





*Acacia cyclops*



*Albizia distachya*



*Caesalpinia gilliesii*

